

Pfarrzentrum Christkönig, Erkelenz

ID wa-2039193
Kirchliche Gemeindezentren (6|3)

Auslober/Organizer
Kath. Kirchengemeinde Christkönig Erkelenz

Koordination/Coordination
neubig hubacher Architekten Stadtplaner, Köln

Wettbewerbsart/Type of Competition
Nicht offener Realisierungswettbewerb nach RPW 2013 mit anschließendem Verhandlungsverfahren

Preisgerichtssitzung/Jury meeting
17. Januar 2025

1. Preis/1st Prize (€ 25.000,-)
Schilling Architekten, Köln
Johannes Schilling
Studio Grijsbach Landschaftsarchitektur,
Bergisch Gladbach
Suzanna Grijsbach

3. Preis/3rd Prize (€ 15.000,-)
LK | Architekten, Köln
Regina Leipertz, Martin Kostulski
3plus Freiraumplaner Kloeters + Kastner, Aachen
Prof. Norbert Kloeters

3. Preis/3rd Prize (€ 15.000,-)
Hausmann Architektur, Aachen
Prof. Frank Hausmann
rabe landschaften, Hamburg
Sabine Rabe

Anerkennung/Mention (€ 10.000,-)
trx architekten, Köln (ehemals anderswo.studio)
Nathalie Unger, Alis Haxhi
stern landschaften, Köln
Doron Stern

Wettbewerbsaufgabe

Im Zuge einer umfassenden Strukturreform des Bistums Aachen mit der Schaffung „pastoraler Räume“ als neue Seelsorgeeinheiten hat der Kirchenvorstand der kath. Kirchengemeinde Christkönig sich mit der Nutzung des bisherigen Pfarrzentrums in Erkelenz, Johannismarkt befasst. Dabei wurde schnell festgestellt, dass das in die Jahre gekommene Gebäude aus den 1960er-Jahren in funktionaler Hinsicht nicht mehr den Bedürfnissen der Kirchengemeinde genügt.

Das bisherige Pfarrzentrum liegt vom Johannismarkt nur schlecht erreichbar in einem Blockinnenbereich und ist nicht barrierearm.

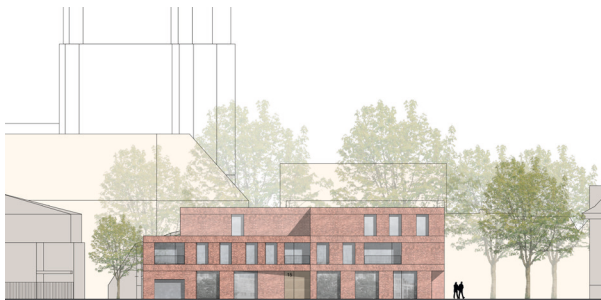
Der Kirchenvorstand hat sich einstimmig dazu entschieden, das Bestandsgebäude des Pfarrzentrums nicht abzurechen, sondern zu erhalten, energetisch und baulich zu optimieren und durch eine Erweiterung zu ergänzen. Mit Blick auf eine optimale Ausnutzung des Grundstückes, das vom Johannismarkt bis zur Westpromenade reicht, soll der geplante Erweiterungsteil des Pfarrzentrums weitere – wirtschaftliche – Nutzungen umfassen, die in Zukunft mit dazu beitragen können, die Unterhaltungskosten des Pfarrzentrums zu bestreiten.

1. Preis/1st Prize Schilling Architekten, Köln
Studio Grijsbach Landschaftsarchitektur, Bergisch Gladbach

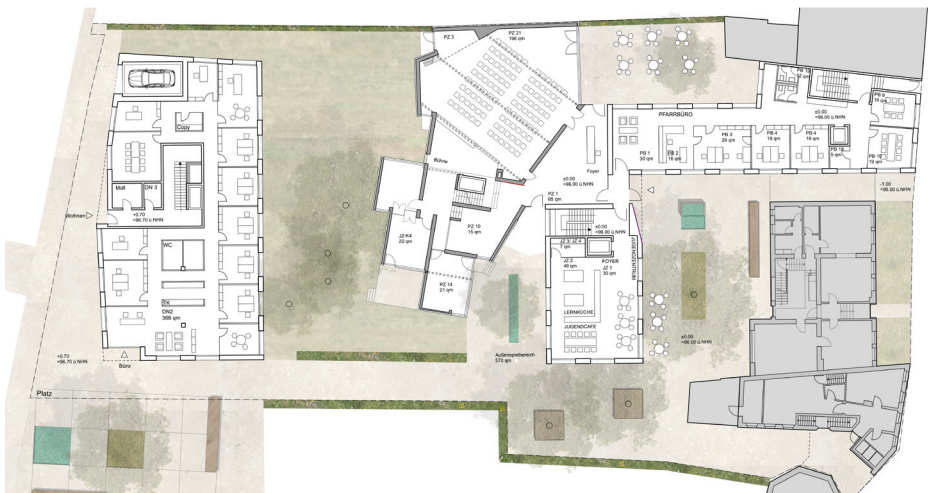


Lageplan

Fassade Neubau
Klinker hinterlüftet
Sonnenschutz außen
Dreifachverglasung
Blendschutz innen



Ansicht West Straße



Grundriss Erdgeschoss